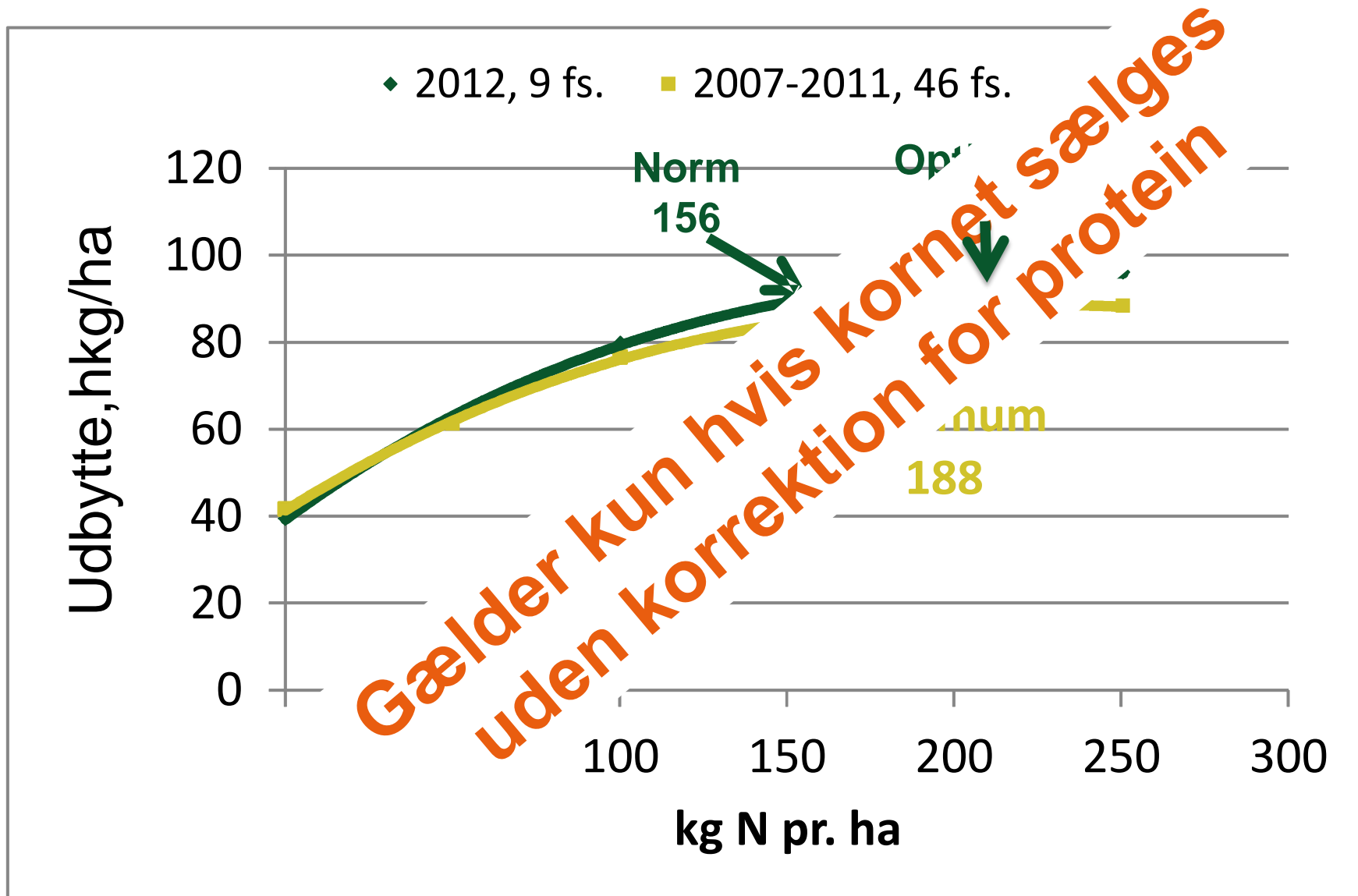


# Resultater af forsøg med handelsgødning samt mellem- og efterafgrøder

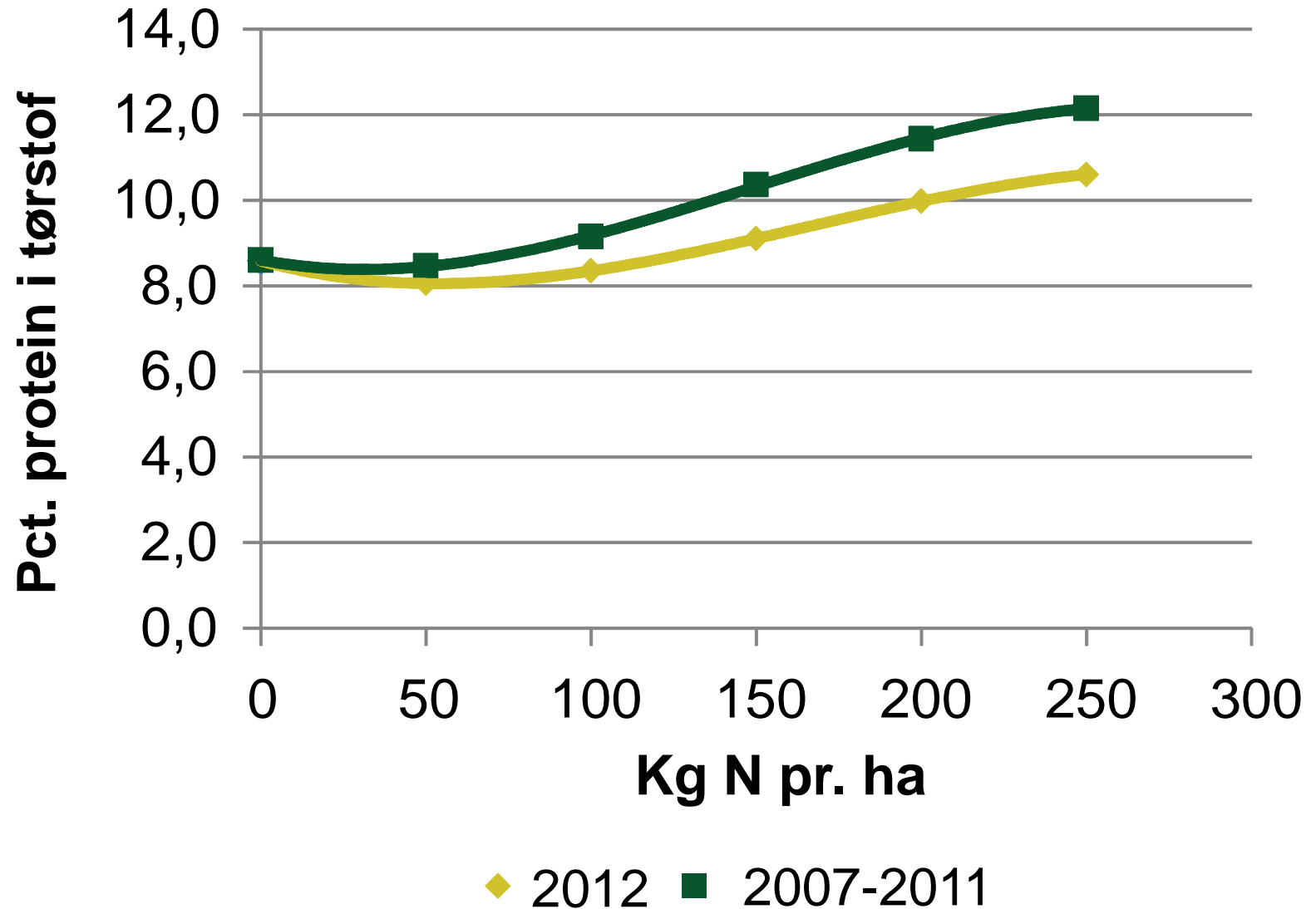
Chefkonsulent  
Leif Knudsen



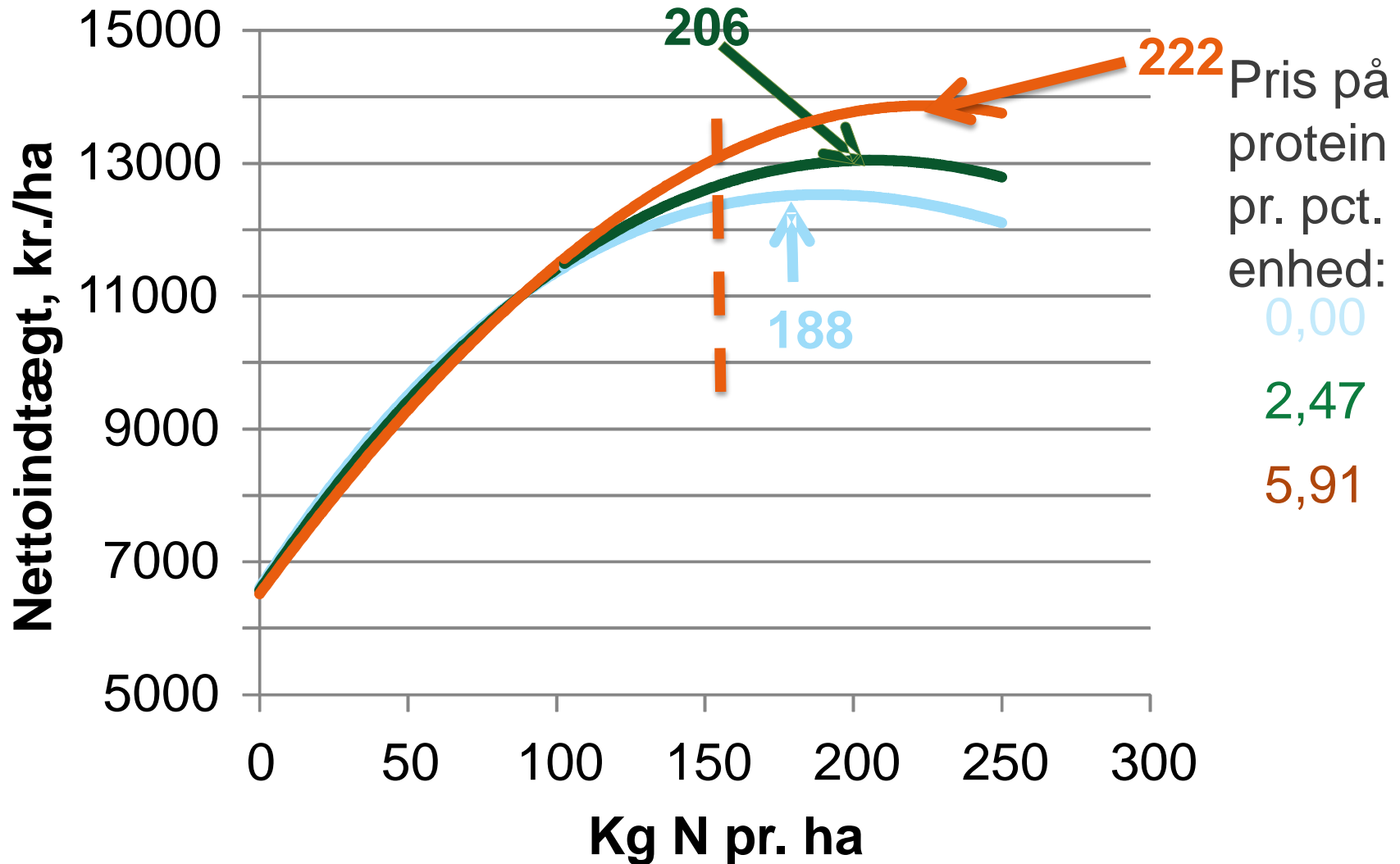
# Stigende mængde kvælstof til vinterhvede, forfrugt korn

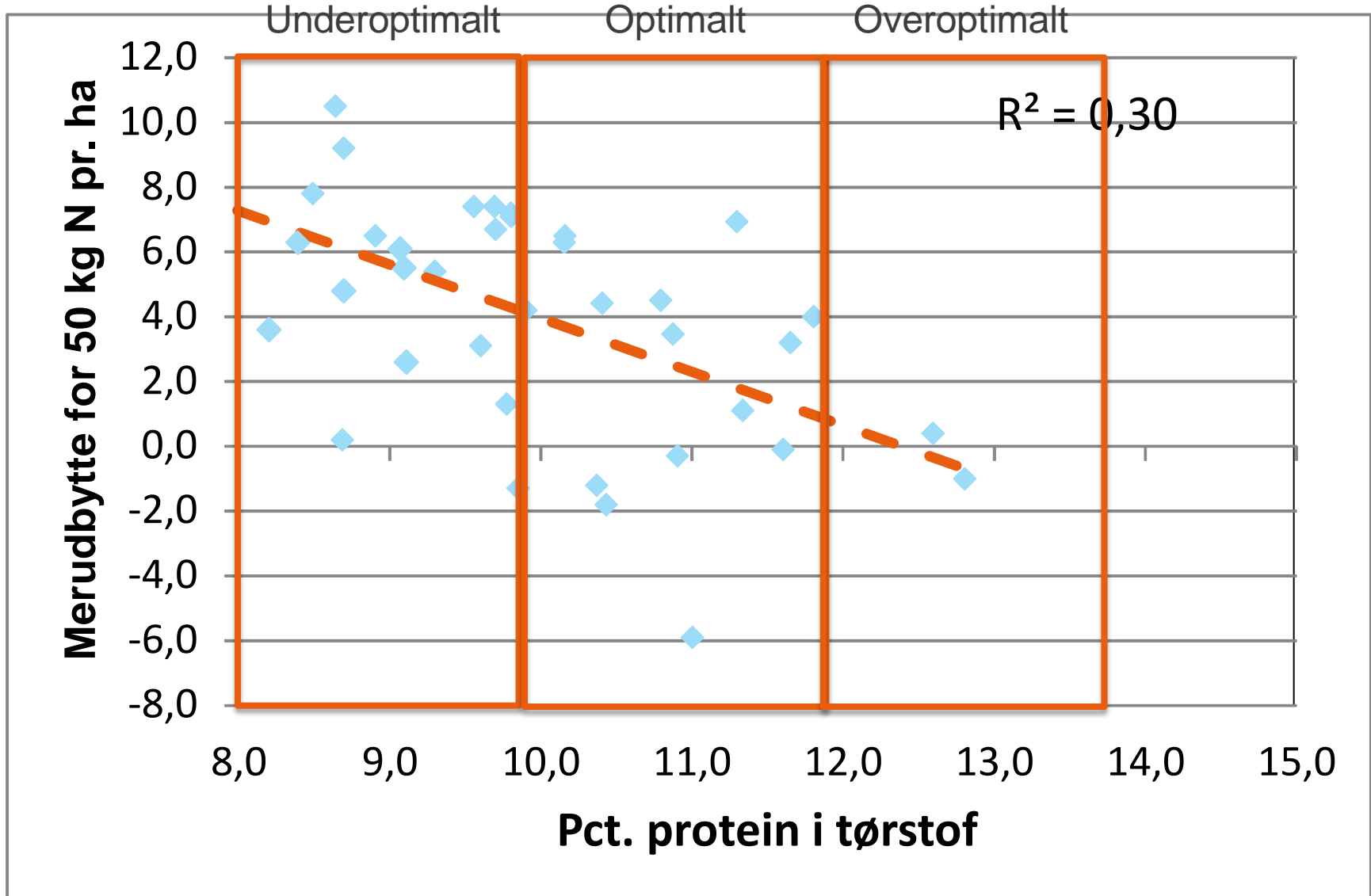


# Proteinindhold i vinterhvede ved stigende kvælstoftilførsel



# Nettoindtægt ved forskellig pris på protein, 46 fs. vinterhvede. 2007-2011 forfrugt korn

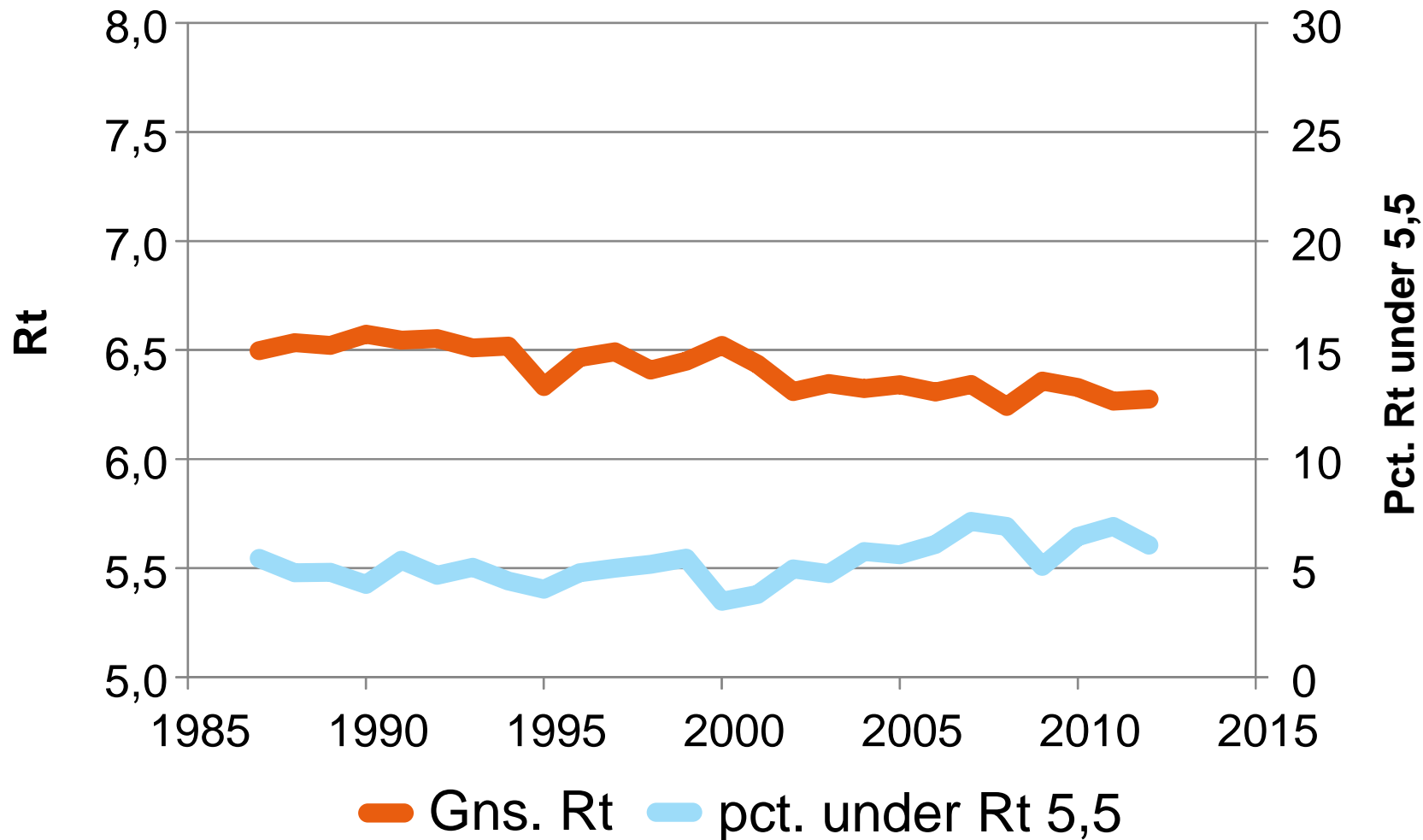




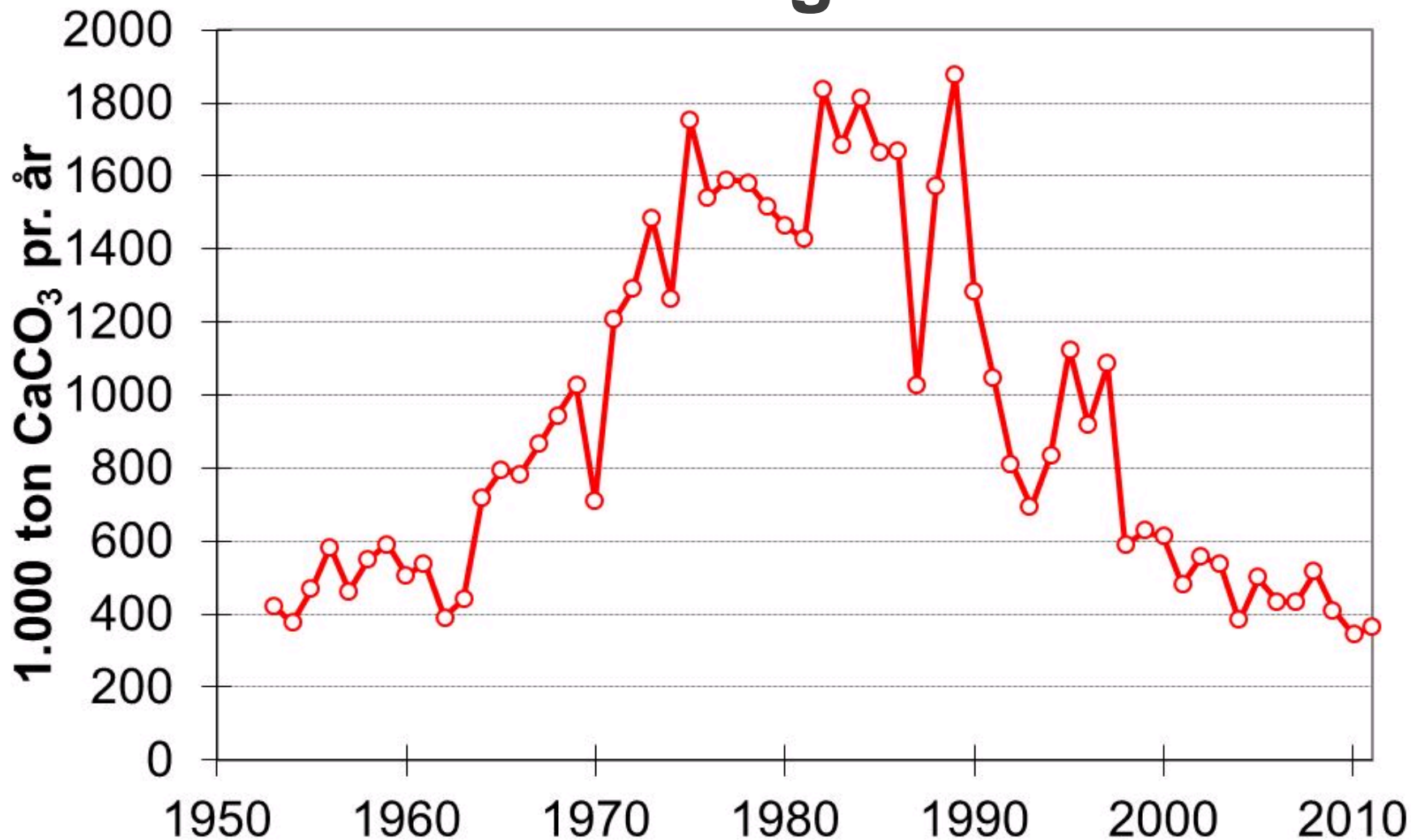
# Konklusion fra stigende N-forsøg i vinterhvede

- 12 kg kerne pr. kg N i merudbytte v. optimum
- Forbedr kvælstofudnyttelsen på kort sigt.
  - Bedre spredning og timing!
  - Rigtig fordeling mellem marker!
- Forbedr kvælstofudnyttelsen på lang sigt.
  - Bedre efterafgrøder!
  - Tidlig såning!
- Tænk på proteinprocenten ved udbringning

# Udvikling i Rt i Danmark

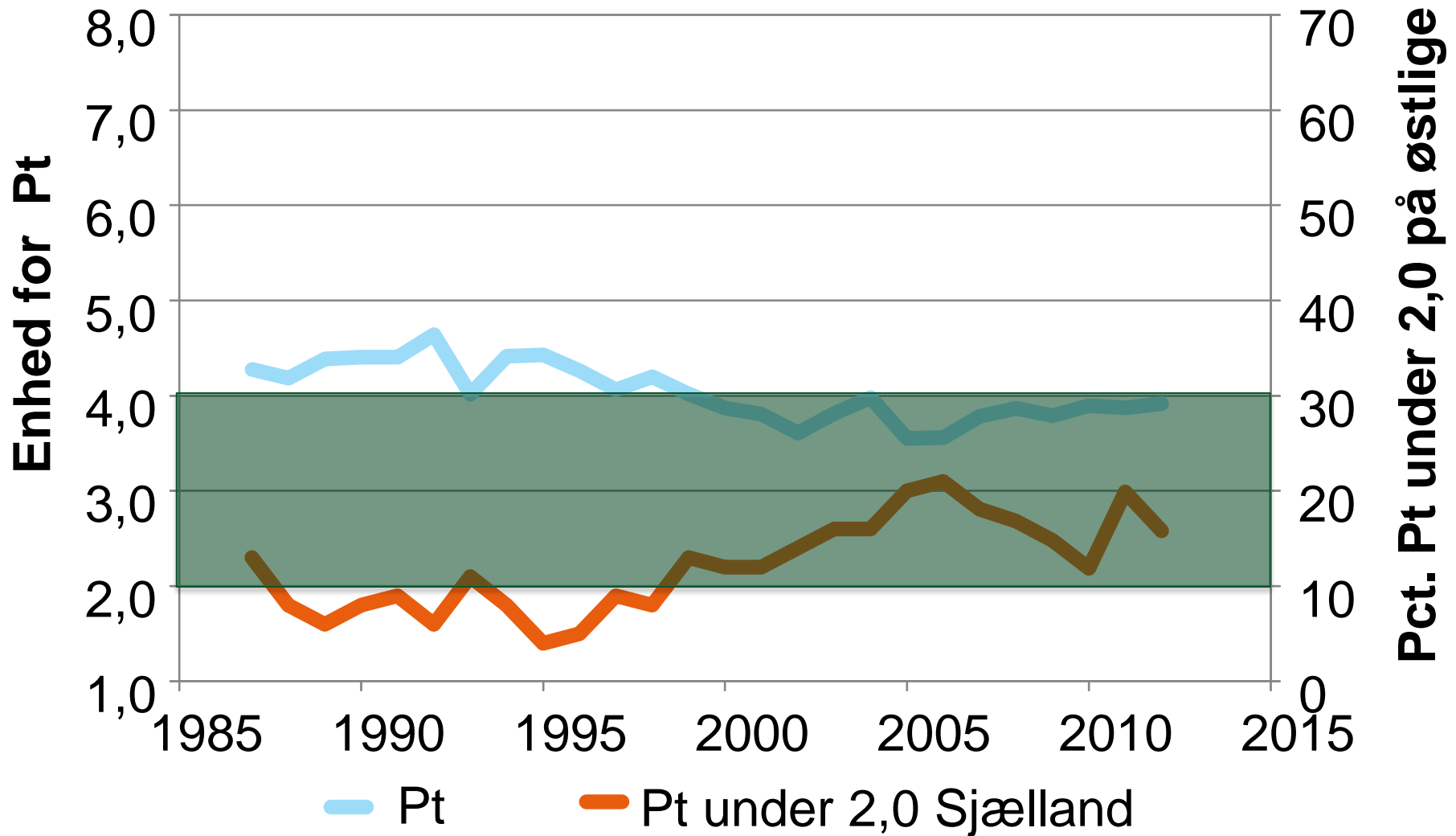


# Kalkforbrug i Danmark

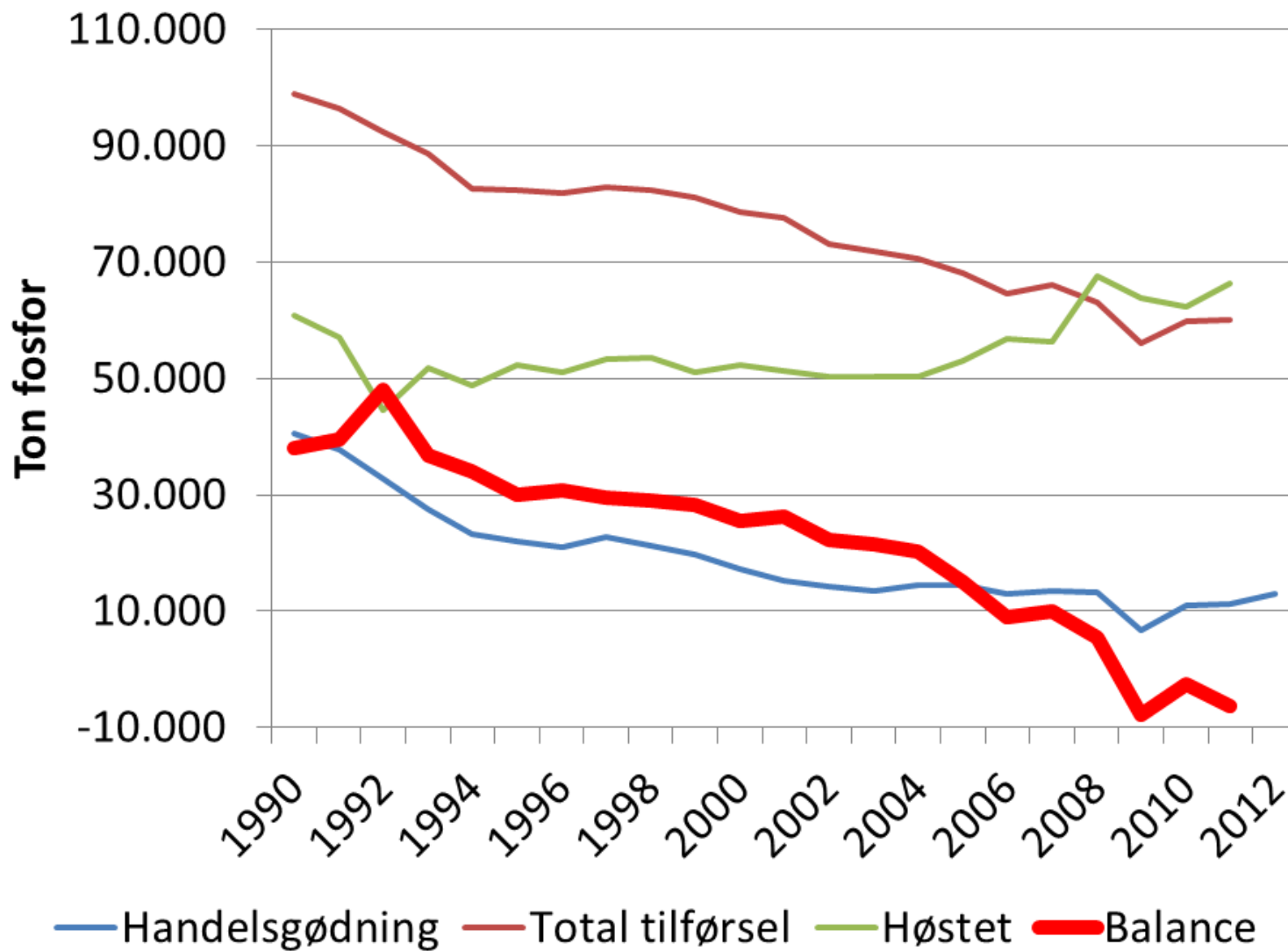




# Udvikling i Pt i Danmark



# Nøgletal for P i Danmark



### 3 fs. med efterafgrøder forud for vårbyg, sandjord

Efterafgrøde	N-optag nov.	N-min nov.	60 kg N pr. ha	120 kg N pr. ha
	Kg N pr. ha		Udb.+m.udb hkg/ha	
Ingen	22	19	53,2	63,6
Alm. rajgræs	24	16	1,8	1,4
Olieræddike sået før høst	87	15	3,7	4,2
Olieræddike sået efter høst	43	17	1,6	3,3
LSD	29	ns.	ns.	ns.

## 9 fs. med efterafgrøder forud for vårbyg, lerjord

Efterafgrøde	N-optag nov.	N-min nov.	60 kg N pr. ha	120 kg N pr. ha
	Kg N pr. ha		Udb.+merudb. hkg/ha	
Ingen	27	31	54,1	59,9
Alm. rajgræs	50	21	-1,4	0,4
Olieræddike sået før høst	64	18	0,9	0,3
Olieræddike sået efter høst	44	19	0,5	0,7
LSD	29	ns.	ns.	ns.

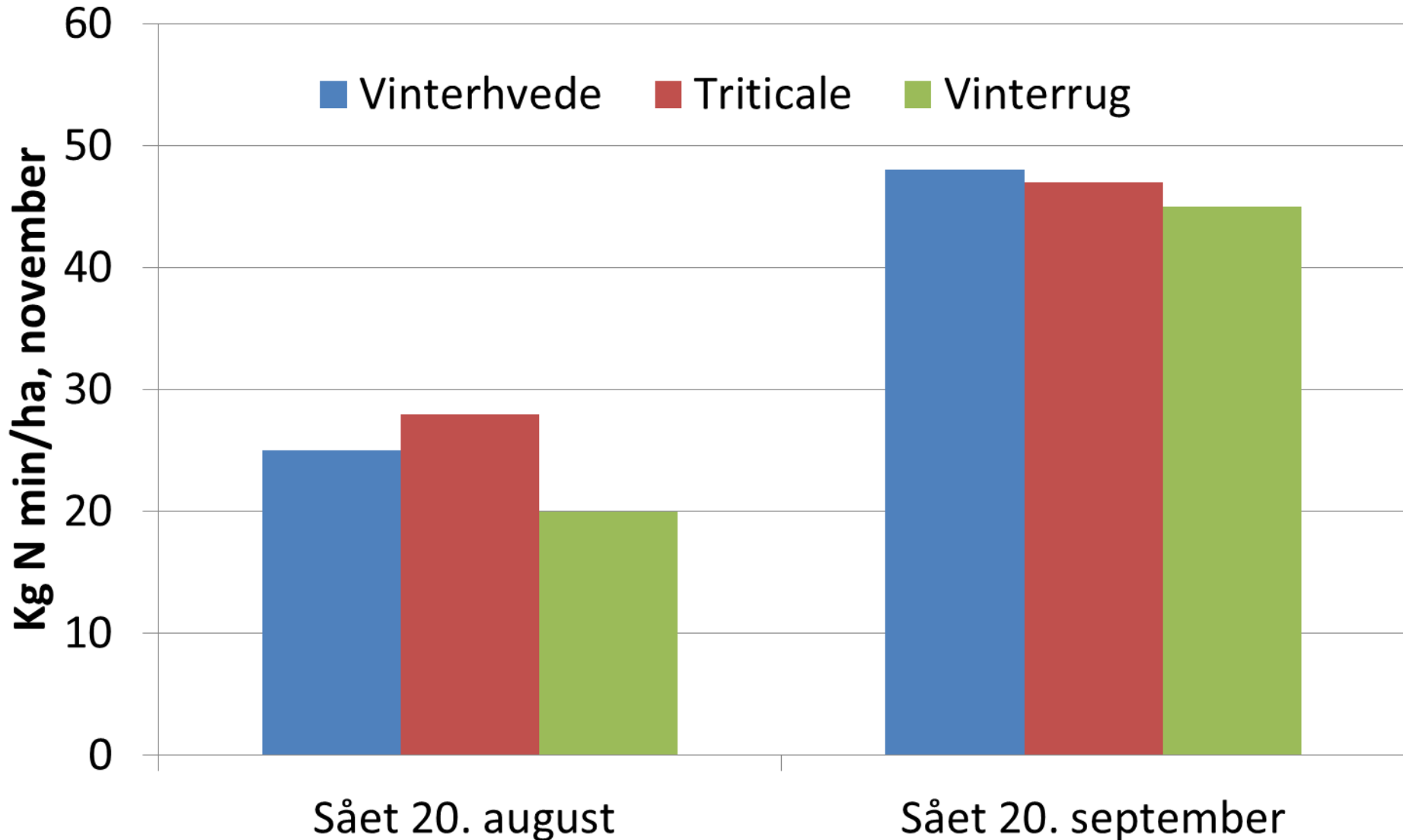
## 12 forsøg over 3 år med efterafgrøder forud for vårbyg:

- Ingen indflydelse på udbytte i dæksæd
- 64-87 kg N i olieræddike sået før høst
- Merudbytte på 2-4 hkg på sandjord (ns.)
- Ingen merudbytte på lerjord
- Eftervirkning 1. år på sandjord på 10 kg N/ha
- Negativ eftervirkning på lerjord første år

## Håndter efterafgrøder optimalt – også ved høje kornpriser:

- Altid efterafgrøder før vårsæd på sandjord
- Brug om muligt efterafgrøder til at skaffe N-kvote
- Gul sennep/olieræddike i områder m. tidlig høst
- Alm. rajgræs i områder med sen høst
- Mellemafgrøder et alternativ på lerjord
- Vælges kvotereduktion – forbedr N-udnyttelse på anden måde

## 4 forsøg sået i 2010 og 2011



# Tidlig såning

- Indmeldt som alternativer til efterafgrøder
- Sikker miljøeffekt!
- Kræver god planlægning
- Overgemt udsæd
- Afpas udsædsmængden
- Vær opmærksom på risiko for havrerødsot
- Større risiko for udvintring





Tak for opmærksomheden!